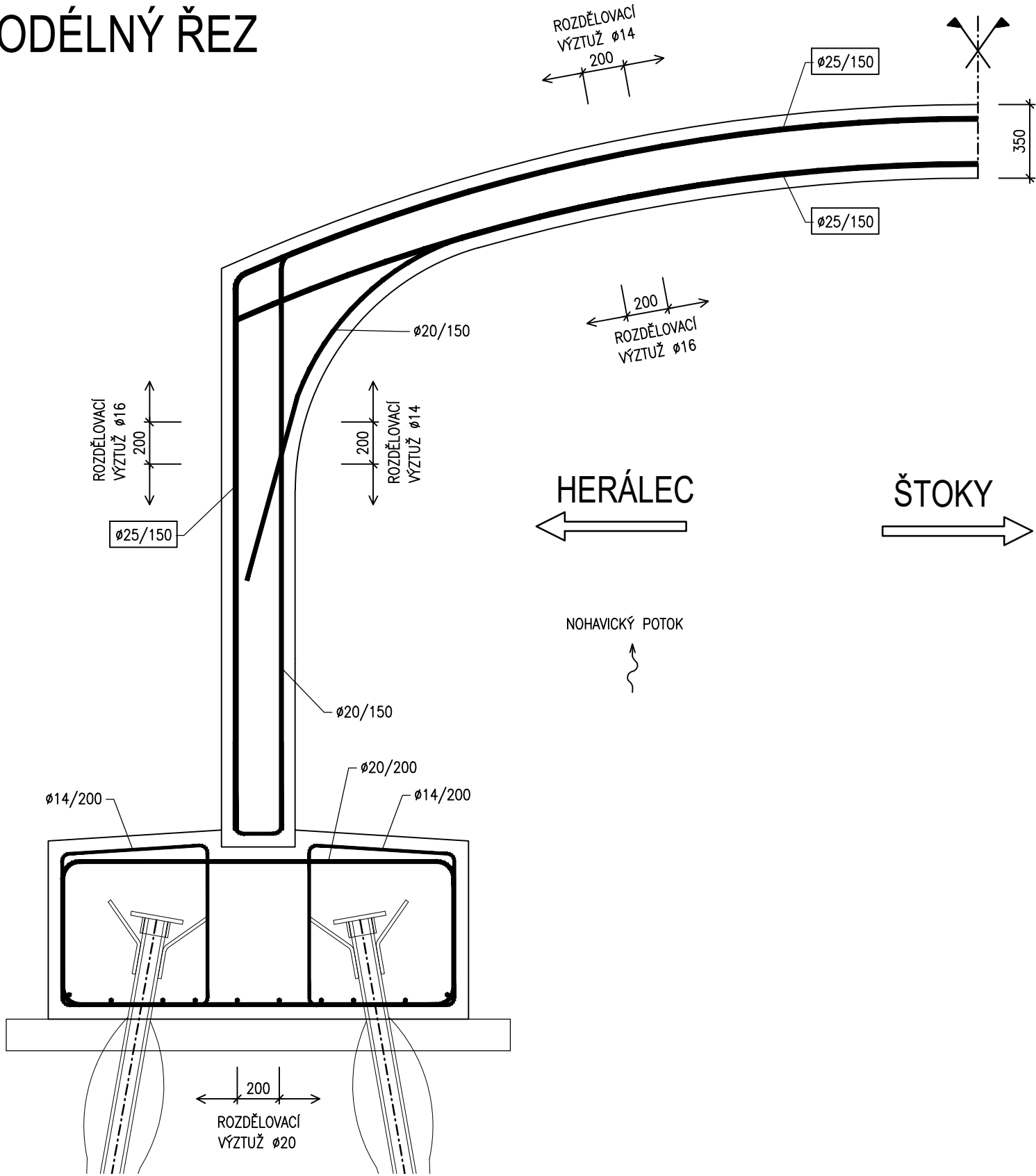


SCHÉMA VÝZTUŽE 1:25

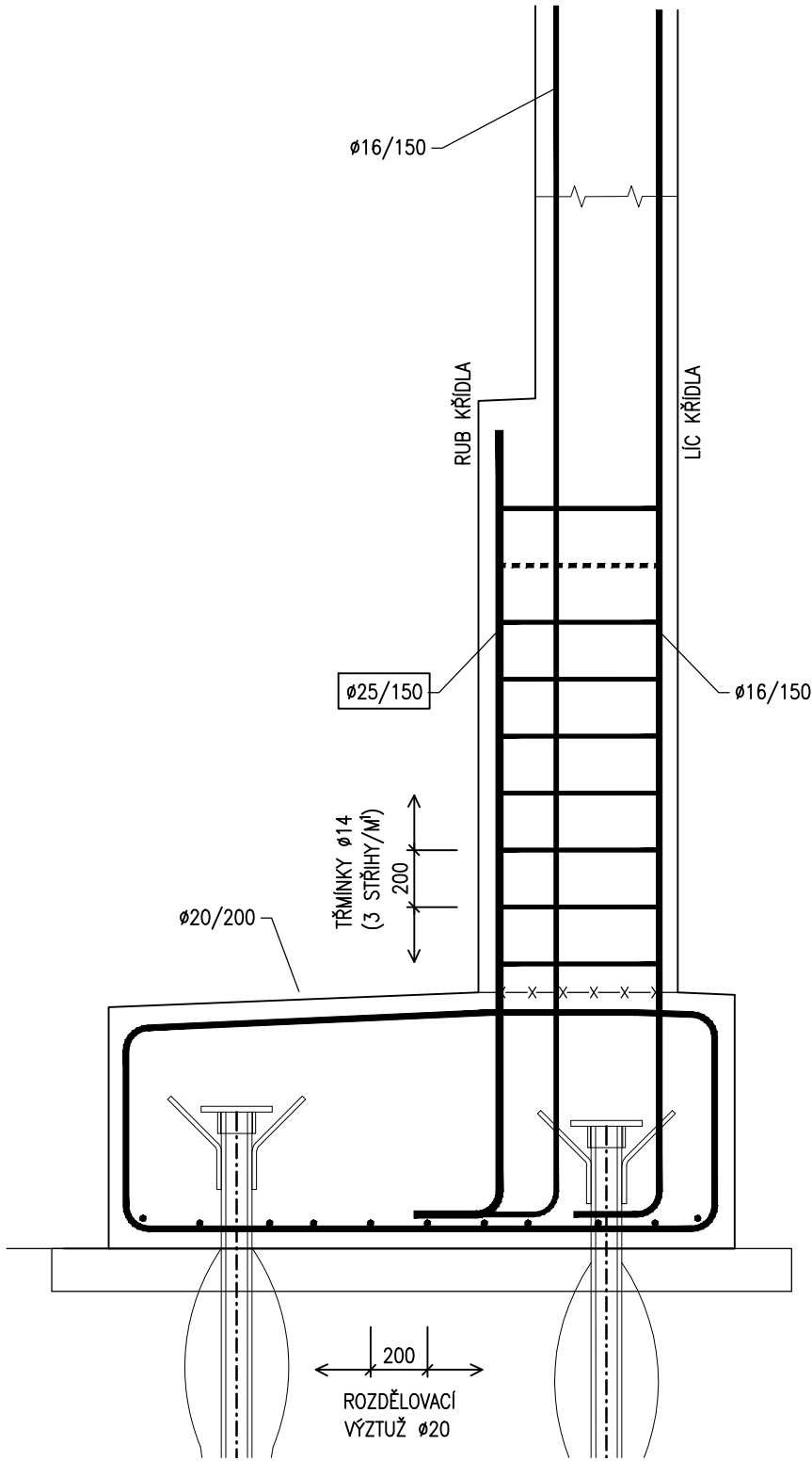
PODÉLNÝ ŘEZ



POZNÁMKY

1. STYKOVANÁ VÝZTUŽ BUDE ULOŽENA NA SRAZ.
2. ZA ÚČELEM DOKONALÉHO PROBETONOVÁNÍ KONSTRUKCE NENÍ PŘÍPUSTNÉ, ABY MEZERA MEZI SOUBEŽNÝMI POLOŽKAMI BYLA MENŠÍ NEŽ 35 mm.
3. PRO PŘÍPADNÉ SVAŘOVÁNÍ VÝZTUŽE PLATÍ TP 193.
4. SPONY Ø8 mm V RASTRU 6400 (min. 9 ks/m²)

PŘÍČNÝ ŘEZ KŘÍDLEM



MATERIÁLY



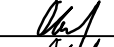

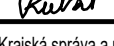
OCEL B 500B

NOMINÁLNÍ KRYTÍ VÝZTUŽE ZÁKLADU	60 mm
MINIMÁLNÍ KRYTÍ VÝZTUŽE ZÁKLADU	50 mm
NOMINÁLNÍ KRYTÍ VÝZTUŽE RÁMU A KŘÍDEL	55 mm
MINIMÁLNÍ KRYTÍ VÝZTUŽE RÁMU A KŘÍDEL	45 mm

AKCE	II/348 Herálec – most ev. č. 348-003		
STAVEBNÍK:	<div><div></div><div>Kraj Vysočina Žižkova 1882/57 587 33 Jihlava</div></div>		
INVESTOR:	<div><div><div><div>Krajská správa a údržba silnic Vysočiny příspěvková organizace</div><div></div></div><div>Krajská správa a údržba silnic Vysočiny, příspěvková organizace Kosovská 1122/16 586 01 Jihlava 1</div></div></div>		

D SO201

SOUŘADNICOVÝ SYSTÉM : S-JTSK
VÝŠKOVÝ SYSTÉM : Bpv

VEDOUČÍ PROJEKTANT	Ing. Martin ŘEHULKA		 PROJEKČNÍ KANCELÁŘ PRIS spol. s r. o. OSOVA 20, 625 00 BRNO		
ZODPOVĚDNÝ PROJEKTANT	Ing. Rostislav OTEVŘEL				
VYPRACOVAL	Ing. Rostislav OTEVŘEL				
KONTROLOVAL	Ing. Jiří ŠRUBAŘ				
KRAJ	VYSOČINA	OBJEDNATEL DOKUMENTACE	Krajská správa a údržba silnic Vysočiny, p.o.	DATUM	9/2023
NÁZEV AKCE				FORMÁT	3 A4
II/348 Herálec – most ev. č. 348-003 SO 201 Most ev. č. 348-003				MĚŘÍTKO	1:25
				ÚČEL	PDPS
				ČÍS. ZAKÁZKY	19130
				ARCHIVNÍ ČÍS.	201_09_VNK.dwg
NÁZEV OBJEKTU	SCHÉMA VÝZTUŽE			ČÍS. SOUPRAVY	PŘÍLOHA
NÁZEV PŘÍLOHY					9